



MONTHLY MEMBERSHIP PROGRESS REPORT

District 337 A

Results as of: 05/31/2019

GMT: MASAYOSHI MARUYAMA, YASUHISA NAKAMURA

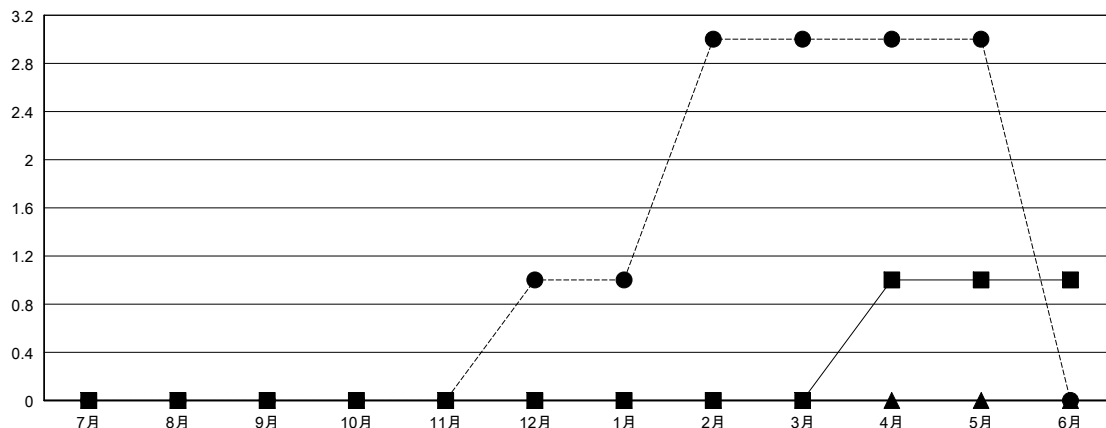
地域 JAPAN

GMT会則地域

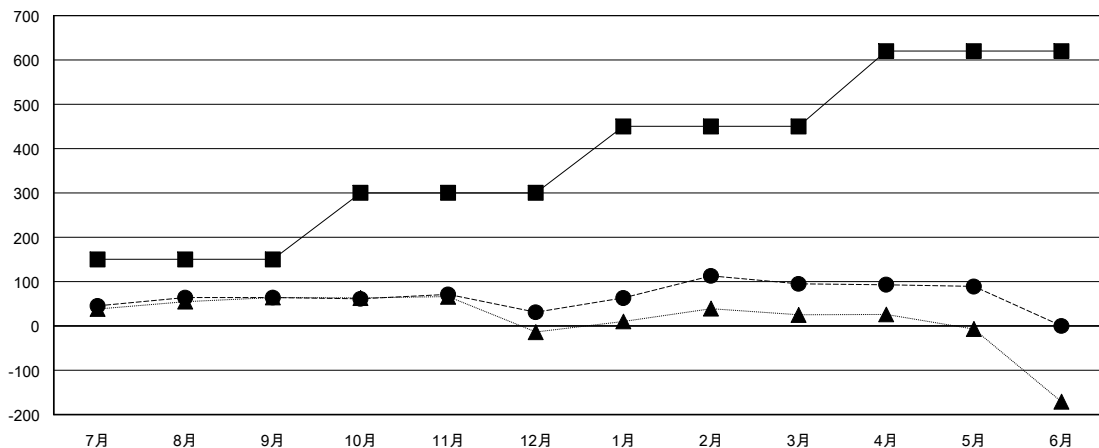
クラブ			
結果 : 2018-2019			
四半期	新クラブ目標	新クラブ	解散クラブ
7月/8月/9月	0	0	0
10月/11月/12月	0	1	0
1月/2月/3月	0	2	0
4月/5月/6月	1	0	0

名			
結果 : 2018-2019			
四半期	会員純増目標	会員増強実績	退会者(転籍を含む) 実際
7月/8月/9月	150	131	61
10月/11月/12月	150	96	129
1月/2月/3月	150	141	76
4月/5月/6月	170	62	67

新クラブ目標及び実績累計



会員目標及び実績累計



解散クラブ: 0	94 CLUBS OF 118 一名以上の新会員を登録	男女別 男性 3,805 (72.01%) 女性 1,479 (27.99%) 女性%年度目標: 33%
退会者 物故会員 40 クラブ解散 0 その他 293 合計 333	会員累計データを見るには、ここをクリック	世帯主/家族会員合計 1,905 国際会費半額の家族会員 1,045